

# 8天6晚 日本中部豪华精选体验之旅~双乐园



## 含大阪环球影 + 东京迪斯尼乐园入门票

### 精选行程介绍

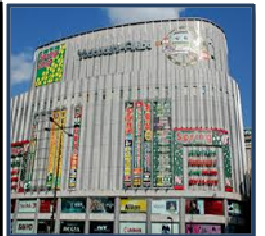
**新宿歌舞伎町:**是全东京都最大的一个红灯区，这条街名为歌舞伎町，也被称作“不眠之街”，到深夜依然灯火通明人山人海。

**东京迪斯尼乐园:**六个主题乐园维多利亚王朝时代式街景的世界市集、冒险和传奇的探险乐园、西部开拓时代的西部乐园、梦境和童话的梦幻乐园、未来、科学和宇宙的未来乐园。这七大主题乐园中共有 35 项精彩的表演，其共同特征是一切都是活动的，有声有色的。奇怪、新颖、惊险、激烈的情景和人物，会使游客忘掉现实，进入另一个世界。

**日本環球影城:**世界四個環球影城主題公園之一，其設計與美國奧蘭多的環球影城相近，包括侏羅紀公園河流探險、未來戰士2:3-D、蜘蛛俠、大白鯊探險等。

**秋叶原:**可能马上会想到“家电”、“日本动漫”、还有“御宅族”吧。日语中的“御宅”(OTAKU)意为，只要是对于某种领域的爱好极其热衷甚至于到狂热的程度，就被称为御宅，但一般来说，还是以动画、漫画、游戏的狂热爱好者为主要的称呼对象。

**台场:**是一家大型综合性商场，与海滨公园相邻，与自由女神像、彩虹桥相隔、面对东京都中心地区的绝佳位置上。商场集合了包括时装、迪斯尼专卖店、大创百元店、儿童城等约80家店铺的购物区和日式、西式、中式、意式等类型的美食区。



天数	行程安排	早餐	午餐	晚餐	酒店
第一天	吉隆坡-启程飞往关西/成田	✗	✗	✗	机上
第二天	大阪 抵达关西/成田机场后，由专人接机前往【大阪城公园】照相~大阪最繁华的商业街【心斋桥购物区】大阪最大的百货店商购物区~【道顿堀】是沿着道顿堀川南岸的一大繁华街区。接着，前往游览【黑门海鲜市场】~主要经营新鲜和高品质的蔬菜水果以及海鲜等生鲜食品。	✗	✗	✓	大阪广场酒店 或同级
第三天	大阪 今天送往【大阪环球影】世界第二座充满刺激，令人兴奋的影厂。占地 45 公顷，以好莱坞热门电影主题，精采场面包括大白鲨，水世界，回到未来，鬼终结者，E.T.形际历险记，侏儒公园乘车探险等。另外还新增设的史奴比音乐舞台冒险，史奴比游乐场，好莱坞魔术，水上表演秀。	✓	✗	✗	大阪广场酒店 或同级
第四天	大阪~京都~奈良鹿公园 早餐后前往【奈良公园】观赏奈良大佛与可爱的鹿群。然后到【东大寺】公元728年由信奉佛教的圣武天皇建立的，因为建在首都平城京以东，所以被称作东大寺。之后往【京都西阵织和服表演】以及【清水寺】这是京都最古老的寺院，建于公元 788 年，占地面积 13 万平方米，寺院建筑气势宏伟，结构巧妙，未用一根钉子。寺中六层炬木筑成的木台为日本所罕有。之后前往京都。	✓	✓	✓	名古屋 KKR 酒店或同级
第五天	京都~富士山 早餐后前往【大涌谷】**或平和公园** 火山遗迹见识大自然的变化，更能一尝传说中能延年益寿的火山黑玉子。随后前往【富士山~五合目】登上象征日本的第一大睡火山游览(视天气情况而定)**冬季改往天神山滑雪场**接着前往【富士五湖】是由富士山的喷发而形成的堰塞湖，也都位在富士箱根伊豆国立公园的范围之内。	✓	✓	✓	河口湖富士之堡华园 温泉酒店或同级
第六天	富士山~东京 今早送往【浅草观音寺】东京最古老寺院，它是江户时代百姓居住和工作的地方。之后前往【仲见世商店街】两则整齐林立出售特产小品，有许多一百多年的老铺，被五彩缤纷的货品点缀得非常热闹。之后体验【水上巴士】，【台场】是东京都内最大的人工岛以东京湾、彩虹桥、富士电视台为背景的台场集大型购物设施、餐饮、游乐场、温泉于一体，是都市人休闲放松的好去处。随后游览【秋叶原】就是一个充满着“御宅文化”的地方。【新宿】游览(歌舞伎町)是日本著名的娱乐场所街。	✓	✗	✓	东京湾有明华顿酒店 或同级
第七天	东京 今天客人自行前往【东京迪斯尼乐园】大人小孩的梦幻国度里；东京迪斯尼乐园内 6 大主题乐园，各种趣味无穷的游戏，全天候的舞秀，卡通人物的大游行等，新奇缤纷，欢乐无穷，置身其中让您重返儿时的快乐时光；大人小孩无不玩疯了！**含门票，不包司机和专车服务**	✓	✗	✗	东京湾有明华顿酒店 或同级
第八天	关西/成田-启程返回回国吉隆坡	✓	✗	✗	

\*\*请备注: 行程以及餐食的顺序会有所变动特别是在旺季期间，如以上之酒店房间满额，将由同级饭店取代。

Code: 8JON-DT (01 AUG 2016)

实际行程路线的顺序可能配合当地情况作适当的调整